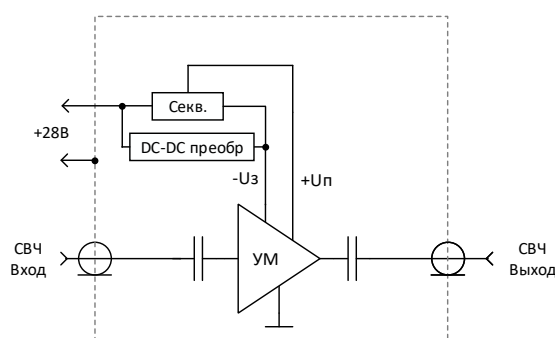


55,2x46,4x18,0 мм³



Функциональная схема

Применение

- Коммерческие и военные радары
- Системы связи
- Инструментальные приборы
- Военная электроника

Основные параметры при, $T_A = +25^\circ$ $U_p = +28V$, $I_p = 360$ мА

Параметр	Мин.	Типовое значение	Макс.	Единицы измерения
Диапазон частот	1.0		8.0	ГГц
Коэффициент усиления	12	13	15.5	дБ
Коэффициент отражения по входу, дБ		>10		дБ
Коэффициент отражения по выходу, дБ		>10		дБ
Выходная мощность ($P_{вх} = 28$ дБм)	37	40		дБм
КПД ($P_{вх} = 28$ дБм)	22	>25		%
Выходная мощность при компрессии 1 дБ ($P_{1дБ}$)		>36		дБм

Ключевые особенности

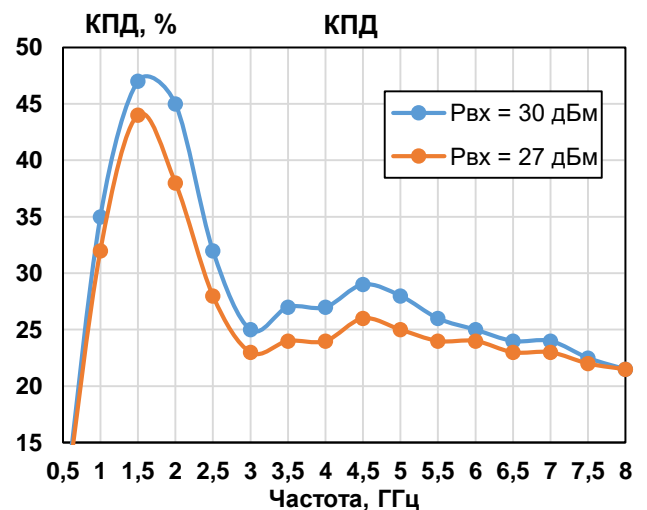
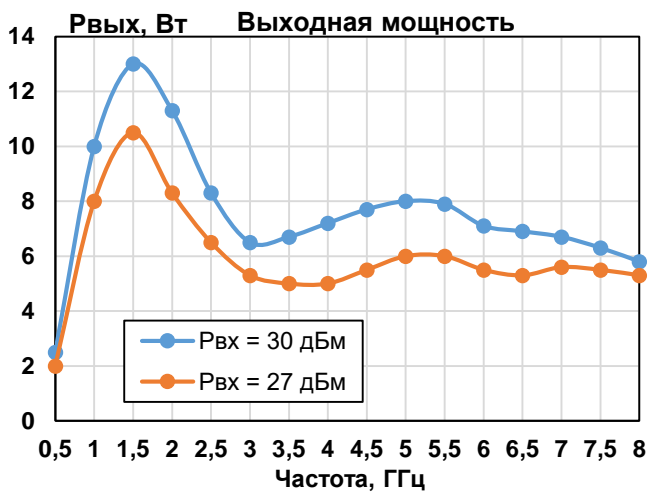
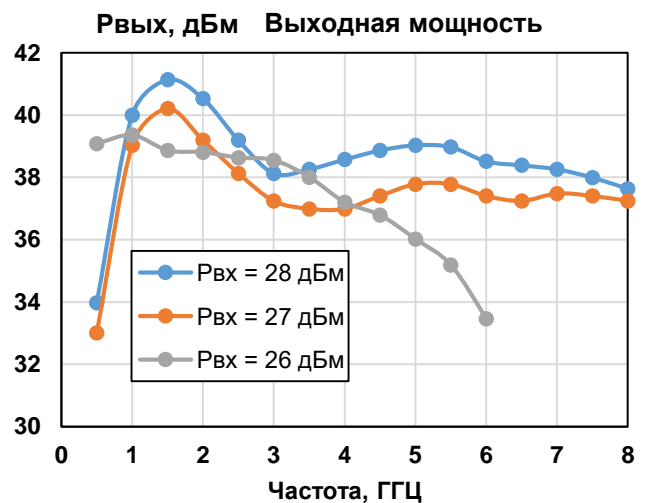
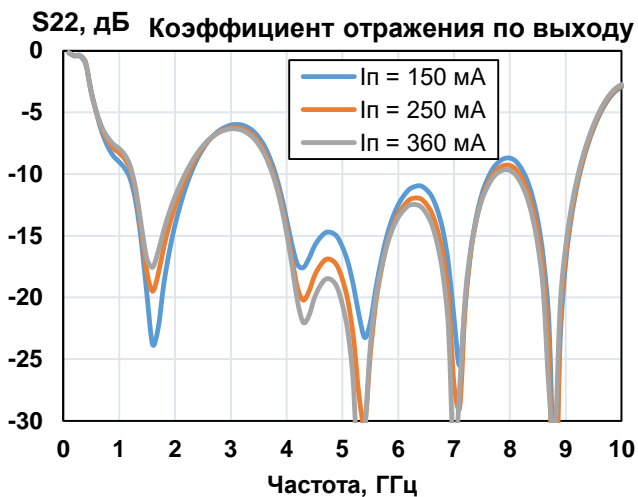
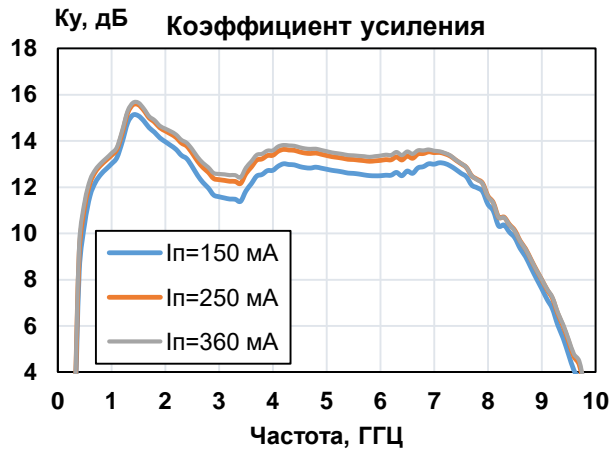
- Диапазон рабочих частот: 1 – 8 ГГц
- $P_{вых}$: 5 Вт при $P_{вх} = 27$ дБм
- Коэффициент усиления: более 12 дБ
- Встроенный DC-DC преобразователь
- Встроенный секвенсор
- Встроенная схема компенсации влияния температуры
- Встроенная защита по питанию
- Однополярное питание: +28 В
- 50 Ω согласованный Вход/Выход
- Миниатюрный корпус усилителя в исполнении без системы охлаждения: 55,2x46,4x18,0 мм³

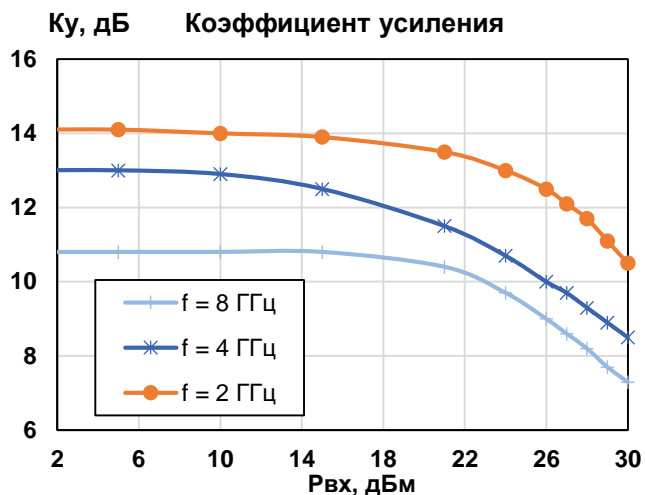
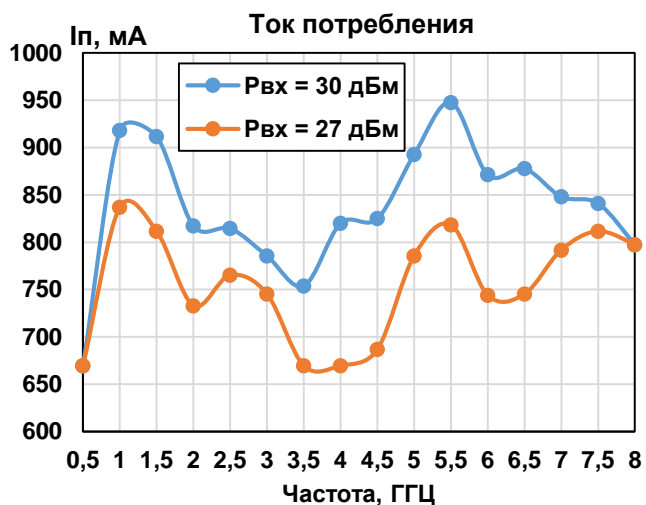
Краткое описание

ICVM-GDA-05 представляет собой модуль GaN HEMT усилителя с распределённым усилением с диапазоном рабочих частот от 2 до 8 ГГц, коэффициентом усиления +17 дБ и выходной мощностью 8 Вт. За счет встроенного DC-DC преобразователя формирования напряжения обратной полярности, используется только однополярное питание +28 В.

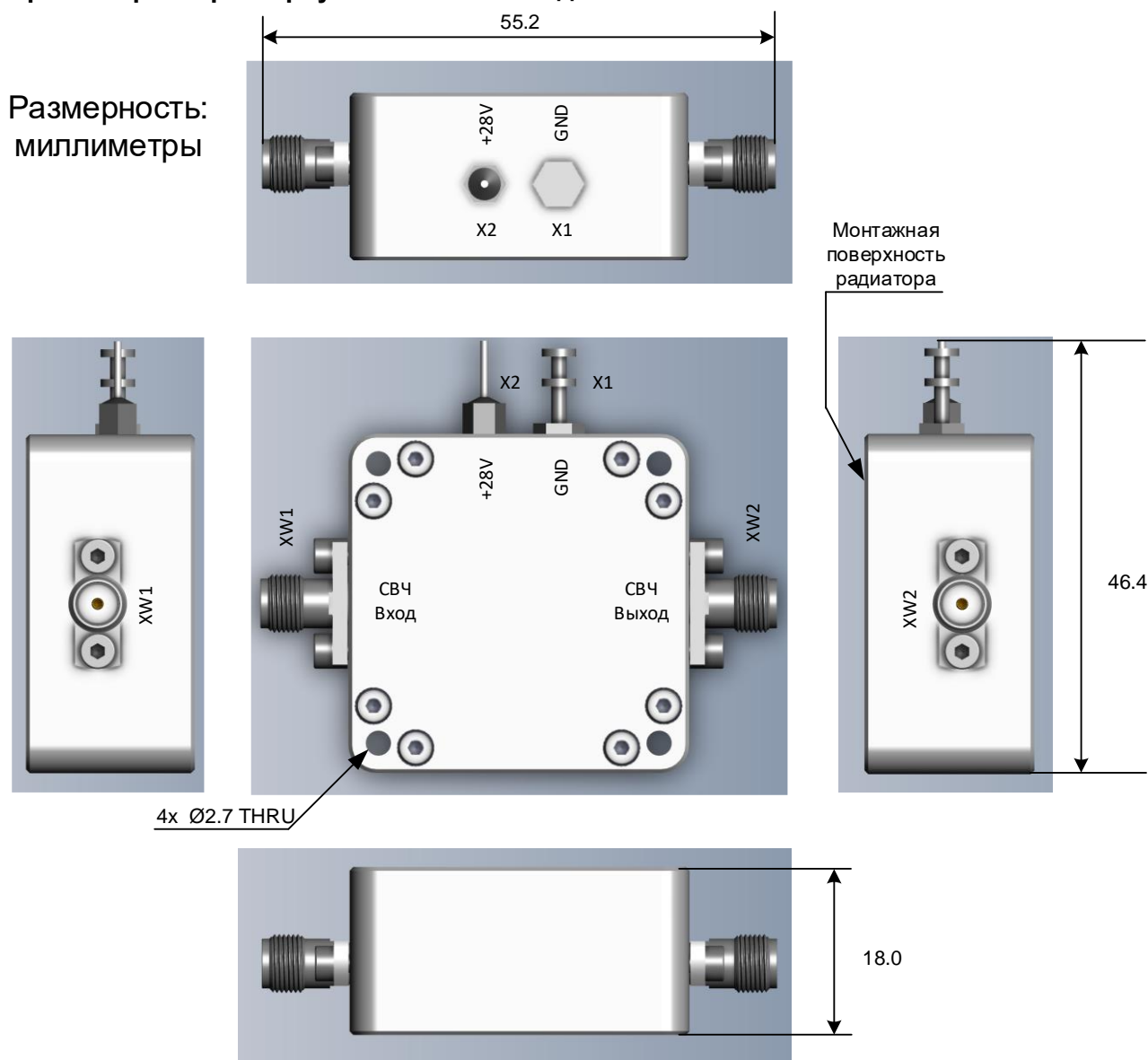
Номер ТУ: ЛТВШ.434816.001ТУ

Режим измерения: $T_A = +25^\circ \text{C}$, $V_p = +28\text{В}$, $I_p = 360 \text{ мА}$





Габаритные размеры корпуса без теплоотвода



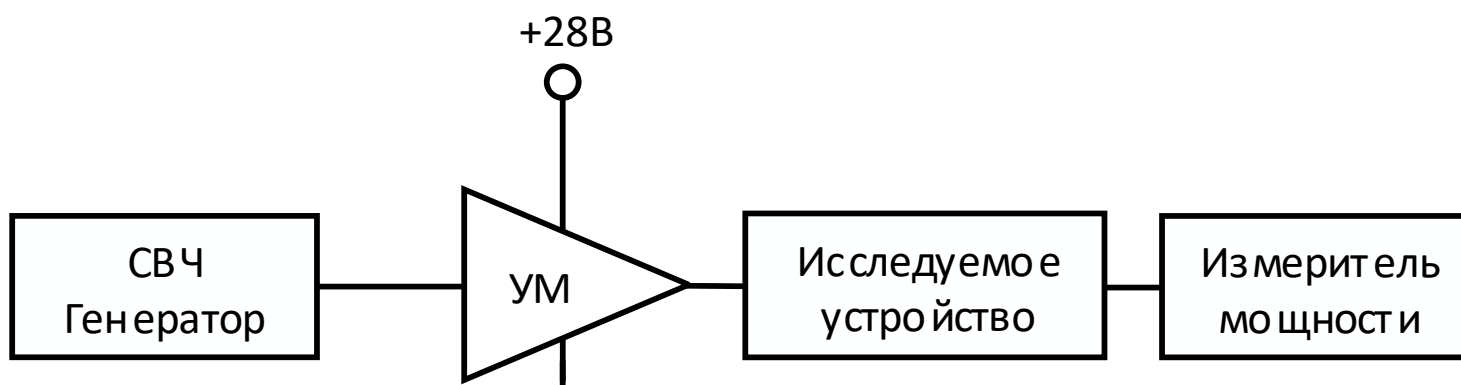
Назначение выводов

X1	GND	Земля
X2	+28В	Положительное напряжение питания
XW1	СВЧ Вход	Вход РЧ; связанный по переменному току и согласованный на 50 Ом
XW2	СВЧ Выход	Выход РЧ; связанный по переменному току и согласованный на 50 Ом

Предельно-допустимый режим работы

Напряжение питания (+28V)	от 24 до 30 В
Потребляемый ток (I_{pwr})	1,5 А
Рассеиваемая мощность (P_{DISS}), 25°C	30 Вт
Входная мощность (P_{IN}), непрерывный режим, 50 Ом, 85 °С	34 дБм
Температура хранения	от -60 до 150 °С
Диапазон рабочих температур корпуса (с теплоотводом)	от 0 до 70 °С

Типовая схема включения



Информация для заказа

Номер ТУ: ЛТВШ.434816.001ТУ

Обозначение при заказе: усилитель IGPA-05 ЛТВШ.434816.001ТУ